



สำนักงานคณะกรรมการการศึกษาขั้นพื้นฐาน กระทรวงศึกษาธิการ
 รายงานผลการทดสอบความสามารถพื้นฐานของผู้เรียนระดับชาติ (National Test : NT)
 ชั้นประถมศึกษาปีที่ 3 ปีการศึกษา 2560

ฉบับที่ 8 แบบรายงานผลการทดสอบของสังกัดย่อย (เขตพื้นที่) ย้อนหลัง 3 ปี (Local08)

สำนักงานเขตพื้นที่การศึกษา สพป.ศรีสะเกษ เขต 1

สังกัดย่อย สำนักงานเขตพื้นที่การศึกษาประถมศึกษา (สพป.)

จังหวัด ศรีสะเกษ

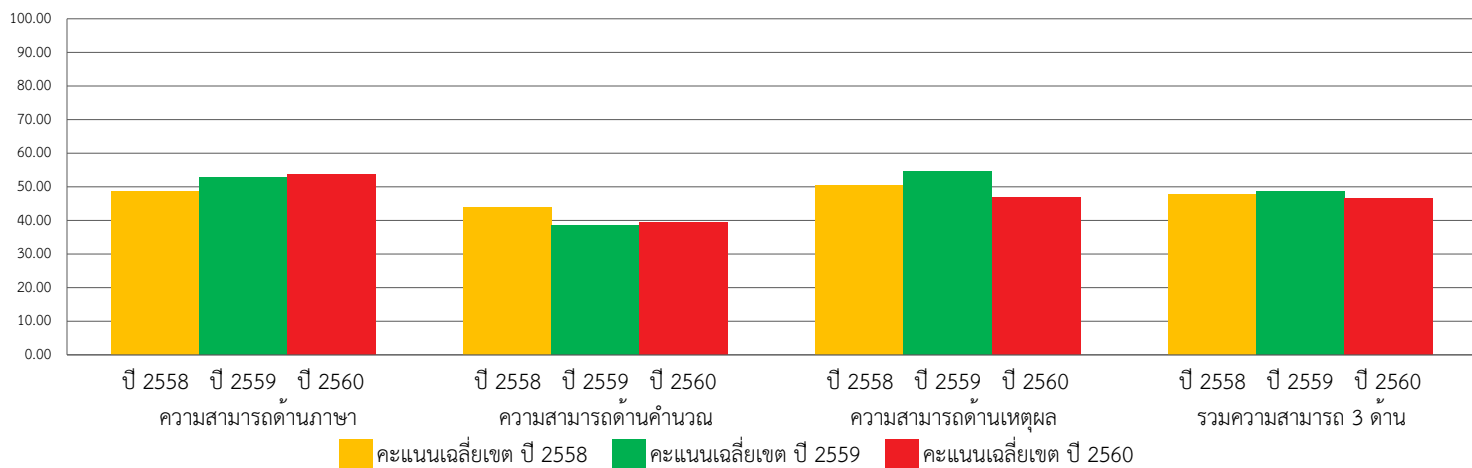
ศึกษาธิการภาค สำนักงานศึกษาธิการภาค 13

สังกัด สำนักงานคณะกรรมการการศึกษาขั้นพื้นฐาน

ภาค ตะวันออกเฉียงเหนือ

ข้อมูล	คะแนนเฉลี่ยร้อยละของสังกัดย่อย (เขตพื้นที่) ย้อนหลัง 3 ปี จำแนกรายด้าน											
	ความสามารถด้านภาษา			ความสามารถด้านคำนวณ			ความสามารถด้านเหตุผล			รวมความสามารถ 3 ด้าน		
	ปี 2558	ปี 2559	ปี 2560	ปี 2558	ปี 2559	ปี 2560	ปี 2558	ปี 2559	ปี 2560	ปี 2558	ปี 2559	ปี 2560
จำนวนผู้เข้าสอบ	3,818	3,602	3,431	3,818	3,602	3,432	3,818	3,602	3,431	3,818	3,602	3,431
คะแนนเฉลี่ยเขต	48.66	52.74	53.61	43.79	38.45	39.44	50.44	54.51	46.91	47.63	48.57	46.66
คะแนนเฉลี่ย สพฐ.	46.64	50.29	51.94	40.71	37.35	38.38	48.56	52.62	44.98	45.30	46.75	45.10
คะแนนเฉลี่ยประเทศ	46.59	51	52.67	40.67	36.99	37.75	48.52	53.38	45.31	45.26	47.13	45.25

คะแนนเฉลี่ยสังกัดย่อย (เขตพื้นที่) ย้อนหลัง 3 ปี จำแนกรายด้าน



คะแนนเฉลี่ยร้อยละรายด้านเปรียบเทียบกับระดับประเทศ ย้อนหลัง 3 ปี

