



ที่ ศธ ๐๔๑๓๘/ว๔๓๕๖

สำนักงานเขตพื้นที่การศึกษาประถมศึกษาศรีสะเกษ เขต ๑
ถนนรัตนวงษา อ.เมือง จ.ศรีสะเกษ ๓๓๐๐๐

๘ พฤศจิกายน ๒๕๖๖

เรื่อง ขยายกำหนดเวลาการลงทะเบียนเพื่อใช้สิทธิเลือกตั้งและขยายกำหนดเวลาวันสมัครรับเลือกตั้งผู้แทน
ฝ่ายนายจ้างและผู้แทนฝ่ายผู้ประกันตน

เรียน ผู้อำนวยการโรงเรียนทุกโรงในสังกัด

อ้างถึง ประกาศคณะกรรมการการเลือกตั้งผู้แทนฝ่ายนายจ้างและผู้แทนฝ่ายผู้ประกันตน เรื่อง ให้มีการเลือกตั้ง
ผู้แทนฝ่ายนายจ้างและผู้แทนฝ่ายผู้ประกันตน ลงวันที่ ๒๐ กันยายน ๒๕๖๖

สิ่งที่ส่งมาด้วย ๑. สำเนาประกาศคณะกรรมการการเลือกตั้งผู้แทนฝ่ายนายจ้างและผู้แทนฝ่ายผู้ประกันตน
เรื่อง ขยายกำหนดเวลาการลงทะเบียนเพื่อใช้สิทธิเลือกตั้งและขยายกำหนดเวลาวันสมัคร
รับเลือกตั้งผู้แทนฝ่ายนายจ้างและผู้แทนฝ่ายผู้ประกันตน

ลงวันที่ ๓๑ ตุลาคม ๒๕๖๖

จำนวน ๑ ฉบับ

๒. ขั้นตอนการลงทะเบียนใช้สิทธิเลือกตั้ง

จำนวน ๑ ฉบับ

๓. แผนการจัดการเลือกตั้งฯ

จำนวน ๑ ฉบับ

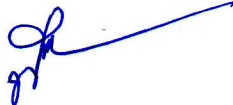
ตามประกาศที่อ้างถึง คณะกรรมการการเลือกตั้งผู้แทนฝ่ายนายจ้างและผู้แทนฝ่ายผู้ประกันตน
กำหนดให้วันที่ ๒๔ ธันวาคม ๒๕๖๖ ตั้งแต่เวลา ๐๘.๐๐ น. - ๑๖.๐๐ น. เป็นวันเลือกตั้งผู้แทนฝ่ายนายจ้าง
และผู้แทนฝ่ายผู้ประกันตน และกำหนดให้มีการลงทะเบียนเพื่อใช้สิทธิเลือกตั้ง ตั้งแต่วันที่ ๑๒ ตุลาคม ๒๕๖๖
ถึงวันที่ ๓๑ ตุลาคม ๒๕๖๖ ผ่านเว็บไซต์ของสำนักงานประกันสังคม www.sso.go.th และให้วันที่ ๒๕ ตุลาคม ๒๕๖๖
ถึงวันที่ ๓๑ ตุลาคม ๒๕๖๖ เป็นวันสมัครรับเลือกตั้งผู้แทนฝ่ายนายจ้างและผู้แทนฝ่ายผู้ประกันตน นั้น

บัดนี้ คณะกรรมการการเลือกตั้งผู้แทนฝ่ายนายจ้างและผู้แทนฝ่ายผู้ประกันตน มีมติที่ประชุม
ในการประชุมครั้งที่ ๔/๒๕๖๖ เมื่อวันที่ ๓๐ ตุลาคม ๒๕๖๖ เห็นชอบให้ขยายกำหนดเวลาการลงทะเบียน
เพื่อใช้สิทธิเลือกตั้งออกไปอีก ๑๐ วัน จนถึงวันที่ ๑๐ พฤศจิกายน ๒๕๖๖ ดังรายละเอียดประกาศคณะกรรมการ
การเลือกตั้งผู้แทนฝ่ายนายจ้างและผู้แทนฝ่ายผู้ประกันตน เรื่อง ขยายกำหนดเวลาการลงทะเบียนเพื่อใช้สิทธิ
เลือกตั้งและขยายกำหนดเวลาวันสมัครรับเลือกตั้งผู้แทนฝ่ายนายจ้างและผู้แทนฝ่ายผู้ประกันตน ลงวันที่
๓๑ ตุลาคม ๒๕๖๖ รายละเอียดปรากฏตามสิ่งที่ส่งมาด้วย ๑ โดยกำหนดให้สมัครผ่านเว็บไซต์ของสำนักงาน
ประกันสังคม www.sso.go.th ตลอดระยะเวลาสี่สัปดาห์ และ ณ สำนักงานประกันสังคมกรุงเทพมหานคร
พื้นที่/จังหวัด/สาขา (ไม่เว้นวันหยุดราชการ) ตั้งแต่เวลา ๐๘.๓๐ น.-๑๖.๓๐ น. และให้ผู้สมัครรับเลือกตั้ง
ยื่นใบสมัครรับเลือกตั้งได้ ตั้งแต่วันที่ ๑ พฤศจิกายน ๒๕๖๖ ถึงวันที่ ๑๐ พฤศจิกายน ๒๕๖๖ (ไม่เว้นวันหยุดราชการ)
ตั้งแต่เวลา ๐๘.๓๐ น. - ๑๖.๓๐ น. เพื่อให้ นายจ้างและผู้ประกันตนที่มีสิทธิเลือกตั้งได้ลงทะเบียนเพื่อใช้สิทธิ
เลือกตั้งและมีส่วนร่วมอย่างแท้จริงในการเลือกตั้งผู้แทนฝ่ายนายจ้างและผู้แทนฝ่ายผู้ประกันตนตามกฎหมาย
ว่าด้วยการประกันสังคม โดยผู้มีสิทธิเลือกตั้งสามารถเลือกผู้แทนฝ่ายนายจ้างและผู้แทนฝ่ายผู้ประกันตน
จากจำนวนผู้สมัครที่เพิ่มมากขึ้น อันจะเป็นประโยชน์แก่นายจ้างและผู้ประกันตน

สำนักงานเขตพื้นที่การศึกษาประถมศึกษาศรีสะเกษ เขต ๑ จึงขอประชาสัมพันธ์การขยาย
กำหนดเวลาการลงทะเบียนเพื่อใช้สิทธิเลือกตั้ง และการยื่นใบสมัครรับเลือกตั้งดังกล่าว และให้ผู้ประกันตน
ลงทะเบียนเพื่อใช้สิทธิเลือกตั้งให้ครบถ้วน

จึงเรียนมาเพื่อทราบ

ขอแสดงความนับถือ



(นางสาวพีระพรรณ ทองศูนย์)

รองผู้อำนวยการสำนักงานเขตพื้นที่การศึกษาประถมศึกษาศรีสะเกษ เขต ๑ ปฏิบัติราชการแทน
ผู้อำนวยการสำนักงานเขตพื้นที่การศึกษาประถมศึกษาศรีสะเกษ เขต ๑

กลุ่มบริหารงานการเงินและสินทรัพย์
โทร.๐๘-๖๔๖๑-๖๔๗๔

สำนักงานเขตพื้นที่การศึกษาประถมศึกษาศรีสะเกษเขต ๑
 15926
 รับที่.....
 วันที่..... - 7 พ.ย. 2566 เวลา 11.15 น.
 อ. ก. ข. ค. ง.
 นตป. ตส. สข. ลล. นท.



ที่ ศก ๐๐๓๑/ว ๒๕๖๕

ศาลากลางจังหวัดศรีสะเกษ

ถนนเทพา ศก ๓๓๐๐๐
 กลุ่มบริหารงานการเงินและสินทรัพย์
 เลขที่ ๓๖๒๔
 - ๗ พ.ย. ๒๕๖๖
 กลุ่มงานเบิกจ่าย กลุ่มงานบัญชี
 กลุ่มงานพัสดุ งานธุรการ

๖ พฤศจิกายน ๒๕๖๖

เรื่อง ขยายกำหนดเวลาการลงทะเบียนเพื่อใช้สิทธิเลือกตั้งและขยายกำหนดวันสมัครรับเลือกตั้งผู้แทนฝ่ายนายจ้างและผู้แทนฝ่ายผู้ประกันตน

เรียน นายอำเภอทุกอำเภอ/หัวหน้าส่วนราชการสังกัดบริหารราชการส่วนภูมิภาค

อ้างถึง ประกาศคณะกรรมการการเลือกตั้งผู้แทนฝ่ายนายจ้างและผู้แทนฝ่ายผู้ประกันตน เรื่อง ให้มีการเลือกตั้งผู้แทนฝ่ายนายจ้างและผู้แทนฝ่ายผู้ประกันตน ลงวันที่ ๒๐ กันยายน ๒๕๖๖

- สิ่งที่ส่งมาด้วย
๑. สำเนาประกาศคณะกรรมการการเลือกตั้งผู้แทนฝ่ายนายจ้างและผู้แทนฝ่ายผู้ประกันตน เรื่อง ขยายกำหนดเวลาการลงทะเบียนเพื่อใช้สิทธิเลือกตั้งและขยายกำหนดวันสมัครรับเลือกตั้งผู้แทนฝ่ายนายจ้างและผู้แทนฝ่ายผู้ประกันตน ลงวันที่ ๓๑ ตุลาคม ๒๕๖๖ จำนวน ๑ ฉบับ
 ๒. ขั้นตอนการลงทะเบียนใช้สิทธิเลือกตั้ง จำนวน ๑ ฉบับ
 ๓. แผนการจัดการเลือกตั้งฯ จำนวน ๑ ฉบับ

ตามประกาศที่อ้างถึง คณะกรรมการการเลือกตั้งผู้แทนฝ่ายนายจ้างและผู้แทนฝ่ายผู้ประกันตน กำหนดให้วันที่ ๒๕ ธันวาคม ๒๕๖๖ ตั้งแต่เวลา ๐๘.๐๐ น. - ๑๖.๐๐ น. เป็นวันเลือกตั้งผู้แทนฝ่ายนายจ้างและผู้แทนฝ่ายผู้ประกันตน และกำหนดให้มีการลงทะเบียนเพื่อใช้สิทธิเลือกตั้ง ตั้งแต่วันที่ ๑๒ ตุลาคม ๒๕๖๖ ถึงวันที่ ๓๑ ตุลาคม ๒๕๖๖ ผ่านเว็บไซต์ของสำนักงานประกันสังคม www.sso.go.th และให้วันที่ ๒๕ ตุลาคม ๒๕๖๖ ถึงวันที่ ๓๑ ตุลาคม ๒๕๖๖ เป็นวันสมัครรับเลือกตั้งผู้แทนฝ่ายนายจ้างและผู้แทนฝ่ายผู้ประกันตน นั้น

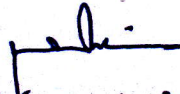
บัดนี้ คณะกรรมการการเลือกตั้งผู้แทนฝ่ายนายจ้างและผู้แทนฝ่ายผู้ประกันตน มีมติที่ประชุมในการประชุมครั้งที่ ๔/๒๕๖๖ เมื่อวันที่ ๓๐ ตุลาคม ๒๕๖๖ เห็นชอบให้ขยายกำหนดเวลาการลงทะเบียนเพื่อใช้สิทธิเลือกตั้งออกไปอีก ๑๐ วัน จนถึงวันที่ ๑๐ พฤศจิกายน ๒๕๖๖ ดังรายละเอียดประกาศคณะกรรมการการเลือกตั้งผู้แทนฝ่ายนายจ้างและผู้แทนฝ่ายผู้ประกันตน เรื่อง ขยายกำหนดเวลาการลงทะเบียนเพื่อใช้สิทธิเลือกตั้งและขยายกำหนดวันสมัครรับเลือกตั้งผู้แทนฝ่ายนายจ้างและผู้แทนฝ่ายผู้ประกันตน ลงวันที่ ๓๑ ตุลาคม ๒๕๖๖ รายละเอียดปรากฏตามสิ่งที่ส่งมาด้วย ๑ โดยกำหนดให้สมัครผ่านเว็บไซต์ของสำนักงานประกันสังคม www.sso.go.th ตลอดระยะเวลาสี่สิบสี่ชั่วโมง และ ณ สำนักงานประกันสังคมกรุงเทพมหานคร พื้นที่/จังหวัด/สาขา (ไม่เว้นวันหยุดราชการ) ตั้งแต่เวลา ๐๘.๓๐ น. - ๑๖.๓๐ น. และให้ผู้สมัครรับเลือกตั้งยื่นใบสมัครรับเลือกตั้งได้ ตั้งแต่วันที่ ๑ พฤศจิกายน ๒๕๖๖ ถึงวันที่ ๑๐ พฤศจิกายน ๒๕๖๖ (ไม่เว้นวันหยุดราชการ) ตั้งแต่เวลา ๐๘.๓๐ น. - ๑๖.๓๐ น. เพื่อให้ฝ่ายนายจ้างและผู้ประกันตนที่มีสิทธิเลือกตั้งได้ลงทะเบียนเพื่อใช้สิทธิเลือกตั้งและมีส่วนร่วมอย่างแท้จริงในการเลือกตั้งผู้แทนฝ่ายนายจ้างและผู้แทนฝ่ายผู้ประกันตนตามกฎหมายว่าด้วยการประกันสังคม โดยผู้มีสิทธิเลือกตั้งสามารถเลือกผู้แทนฝ่ายนายจ้างและผู้แทนฝ่ายผู้ประกันตนจากจำนวนผู้สมัครที่เพิ่มมากขึ้น

อันจะเป็น...

อันจะเป็นประโยชน์แก่นายจ้างและผู้ประกันตน จึงขอให้ท่านได้ประชาสัมพันธ์การขยายกำหนดเวลาการลงทะเบียน
เพื่อใช้สิทธิเลือกตั้ง และการยื่นใบสมัครรับเลือกตั้งดังกล่าว และขอให้รณรงค์ให้ผู้ประกันตนในสังกัดลงทะเบียน
เพื่อใช้สิทธิเลือกตั้งให้ครบถ้วน

จึงเรียนมาเพื่อพิจารณาดำเนินการ

ขอแสดงความนับถือ



(นายอนูรัตน์ ธรรมประจำจิต)

รองผู้ว่าราชการจังหวัด ปฏิบัติราชการแทน

ผู้ว่าราชการจังหวัดศรีสะเกษ

สำนักงานประกันสังคมจังหวัด

กลุ่มงานประกันสังคม

โทร. ๐ ๔๕๖๑ ๒๑๑๗ ต่อ ๕๐๓

โทรสาร ๐ ๔๕๖๔ ๓๕๖๐



ประกาศคณะกรรมการการเลือกตั้งผู้แทนฝ่ายนายจ้างและผู้แทนฝ่ายผู้ประกันตน
เรื่อง ขยายกำหนดเวลาการลงทะเบียนเพื่อใช้สิทธิเลือกตั้งและขยายกำหนดเวลาวันสมัครรับเลือกตั้ง
ผู้แทนฝ่ายนายจ้างและผู้แทนฝ่ายผู้ประกันตน

ตามที่คณะกรรมการการเลือกตั้งผู้แทนฝ่ายนายจ้างและผู้แทนฝ่ายผู้ประกันตน ได้มีประกาศคณะกรรมการการเลือกตั้งผู้แทนฝ่ายนายจ้างและผู้แทนฝ่ายผู้ประกันตน เรื่อง ให้มีการเลือกตั้งผู้แทนฝ่ายนายจ้างและผู้แทนฝ่ายผู้ประกันตน ลงวันที่ ๒๐ กันยายน พ.ศ. ๒๕๖๖ โดยกำหนดให้มีการลงทะเบียนเพื่อใช้สิทธิเลือกตั้งผู้แทนฝ่ายนายจ้างและผู้แทนฝ่ายผู้ประกันตน ตั้งแต่วันที่ ๑๒ ตุลาคม พ.ศ. ๒๕๖๖ ถึงวันที่ ๓๑ ตุลาคม พ.ศ. ๒๕๖๖ และกำหนดให้วันที่ ๒๕ ตุลาคม พ.ศ. ๒๕๖๖ ถึงวันที่ ๓๑ ตุลาคม พ.ศ. ๒๕๖๖ เป็นวันสมัครรับเลือกตั้งผู้แทนฝ่ายนายจ้างและผู้แทนฝ่ายผู้ประกันตน นั้น

เพื่อให้ นายจ้างและผู้ประกันตนที่มีสิทธิเลือกตั้งได้ลงทะเบียนเพื่อใช้สิทธิเลือกตั้งและมีส่วนร่วมอย่างแท้จริงในการเลือกตั้งผู้แทนฝ่ายนายจ้างและผู้แทนฝ่ายผู้ประกันตนตามกฎหมายว่าด้วยการประกันสังคม โดยผู้มีสิทธิเลือกตั้งสามารถเลือกผู้แทนฝ่ายนายจ้างและผู้แทนฝ่ายผู้ประกันตนจากจำนวนผู้สมัครที่เพิ่มมากขึ้น อันจะเป็นประโยชน์แก่นายจ้างและผู้ประกันตน สอดคล้องกับการขยายกำหนดเวลาการลงทะเบียนเพื่อใช้สิทธิเลือกตั้งเนื่องจากระยะเวลาที่กำหนดให้มีการรับสมัครเลือกตั้งเดิม มีระยะเวลาที่ไม่เพียงพอสำหรับการประชาสัมพันธ์ สร้างการรับรู้ ความเข้าใจ เกี่ยวกับประโยชน์และความสำคัญในการเลือกตั้งอาจจะยังไม่ทั่วถึงทุกกลุ่ม ประกอบกับคณะกรรมการการเลือกตั้งผู้แทนฝ่ายนายจ้างและผู้แทนฝ่ายผู้ประกันตน ได้มีมติในการประชุมครั้งที่ ๔/๒๕๖๖ เมื่อวันที่ ๓๐ ตุลาคม พ.ศ. ๒๕๖๖ เห็นชอบให้ขยายกำหนดเวลาการลงทะเบียนเพื่อใช้สิทธิเลือกตั้งและขยายกำหนดเวลาวันสมัครรับเลือกตั้งผู้แทนฝ่ายนายจ้างและผู้แทนฝ่ายผู้ประกันตน ดังนี้

อาศัยอำนาจตามความในข้อ ๖ (๒) (๓) และ (๗) ข้อ ๒๒ และข้อ ๒๕ ของระเบียบกระทรวงแรงงานว่าด้วยหลักเกณฑ์และวิธีการเลือกตั้งผู้แทนฝ่ายนายจ้างและผู้แทนฝ่ายผู้ประกันตนเป็นกรรมการในคณะกรรมการประกันสังคม พ.ศ. ๒๕๖๔ คณะกรรมการการเลือกตั้งผู้แทนฝ่ายนายจ้างและผู้แทนฝ่ายผู้ประกันตน จึงขยายกำหนดเวลาการลงทะเบียนเพื่อใช้สิทธิเลือกตั้งและขยายกำหนดเวลาวันสมัครรับเลือกตั้งผู้แทนฝ่ายนายจ้างและผู้แทนฝ่ายผู้ประกันตน ดังนี้

ข้อ ๑ ให้ผู้มีสิทธิเลือกตั้งลงทะเบียนเพื่อใช้สิทธิเลือกตั้งกับสำนักงานประกันสังคมได้จนถึงวันที่ ๑๐ พฤศจิกายน พ.ศ. ๒๕๖๖ โดยวิธีการลงทะเบียนเพื่อใช้สิทธิเลือกตั้ง ดังนี้

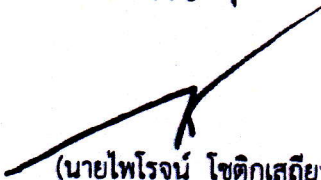
(๑) ผ่านเว็บไซต์ของสำนักงานประกันสังคม www.sso.go.th ตั้งแต่วันที่ ๑ พฤศจิกายน พ.ศ. ๒๕๖๖ ถึงวันที่ ๑๐ พฤศจิกายน พ.ศ. ๒๕๖๖ ตลอดระยะเวลาอีสิบสี่ (๒๔) ชั่วโมง

(๒) ณ สำนักงานประกันสังคมกรุงเทพมหานครพื้นที่/จังหวัด/สาขา ตั้งแต่วันที่ ๑ พฤศจิกายน พ.ศ. ๒๕๖๖ ถึงวันที่ ๑๐ พฤศจิกายน พ.ศ. ๒๕๖๖ (ไม่เว้นวันหยุดราชการ) ตั้งแต่เวลา ๐๘.๓๐ นาฬิกา ถึงเวลา ๑๖.๓๐ นาฬิกา

ข้อ ๒ ให้ผู้สมัครรับเลือกตั้งยื่นใบสมัครรับเลือกตั้งได้ตั้งแต่วันที่ ๑ พฤศจิกายน พ.ศ. ๒๕๖๖ ถึงวันที่ ๑๐ พฤศจิกายน พ.ศ. ๒๕๖๖ (ไม่เว้นวันหยุดราชการ) ตั้งแต่เวลา ๐๘.๓๐ นาฬิกา ถึงเวลา ๑๖.๓๐ นาฬิกา สำหรับสถานที่รับสมัครรับเลือกตั้งให้ใช้สถานที่ที่คณะกรรมการดำเนินการเลือกตั้งประจำกรุงเทพมหานคร และคณะกรรมการดำเนินการเลือกตั้งประจำจังหวัดได้ประกาศไว้เป็นสถานที่รับสมัครรับเลือกตั้งต่อไปจนถึงวันที่ ๑๐ พฤศจิกายน พ.ศ. ๒๕๖๖

จึงประกาศให้ทราบโดยทั่วกัน

ประกาศ ณ วันที่ ๓๑ ตุลาคม พ.ศ. ๒๕๖๖


(นายไพโรจน์ โชติกเสถียร)

ปลัดกระทรวงแรงงาน

ประธานกรรมการการเลือกตั้ง

ผู้แทนฝ่ายนายจ้างและผู้แทนฝ่ายผู้ประกันตน

STEP

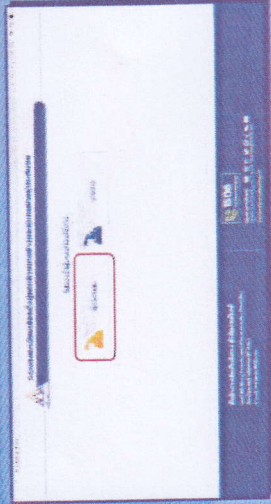
สมัครลงทะเบียนใช้สิทธิเลือกตั้ง



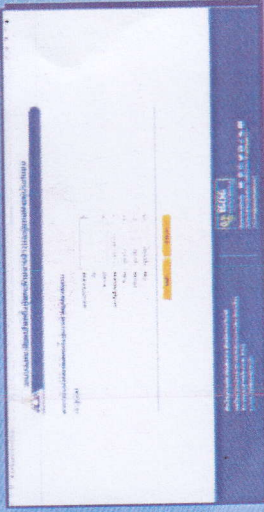
ผู้ประกันตน



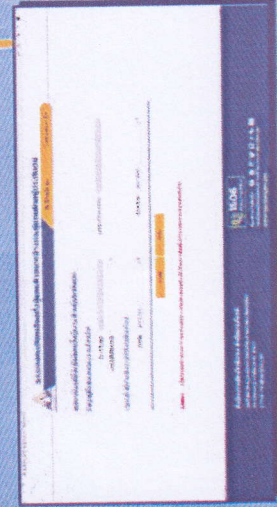
1. เข้าสู่เว็บไซต์ www.sso.go.th
และคลิกเมนู "ภาพแบบฟอร์มเลือกตั้ง"



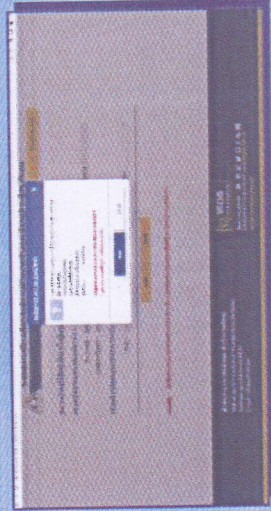
2. คลิกเมนู "ผู้ประกันตน"



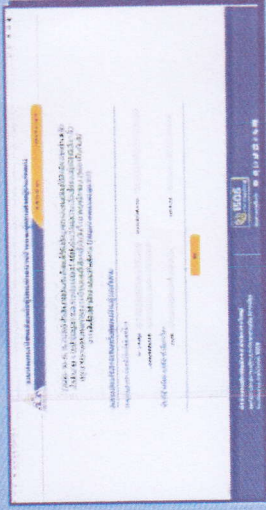
3. กรอกข้อมูลให้ครบถ้วน
และคลิกเข้าสู่ระบบ



4. กรอกข้อมูลเบอร์ติดต่อ
และเลือกพื้นที่เพื่อใช้สิทธิเลือกตั้ง



5. ยืนยันการลงทะเบียนขอใช้สิทธิฯ



6. สำนักงานประกันสังคมได้รับข้อมูล
การลงทะเบียนใช้สิทธิจากท่านแล้ว

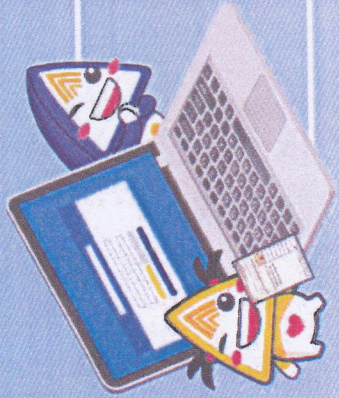
ช่องทางติดต่อ

☎ 02-956-2222

🌐 www.sso.go.th

สำนักงานประกันสังคม 88/28 หมู่ที่ 4 ถ.ติวานนท์

ต.ตลาดขวัญ อ.เมือง จ.นนทบุรี 11000



แผนการจัดการเลือกตั้งผู้แทนฝ่ายนายจ้างและผู้แทนฝ่ายผู้ประกันตน

เป็นกรรมการในคณะกรรมการประกันสังคม (ขยายเวลาการลงทะเบียนใช้สิทธิและกรับสมัคร)

วันที่ ๒๐ กันยายน ๒๕๖๖	คณะกรรมการเลือกตั้งผู้แทนฝ่ายนายจ้างและผู้ประกันตนฯ ประกาศการเลือกตั้ง
วันที่ ๑๒ - ๓๑ ตุลาคม ๒๕๖๖	ลงทะเบียนการใช้สิทธิเลือกตั้ง
	- ผ่านเว็บไซต์ www.sso.go.th เวลา ๐๖.๐๐ - ๒๓.๐๐ น.
	- ณ สำนักงานประกันสังคม เวลา ๐๘.๓๐ - ๑๖.๓๐ น. (ไม่เว้นวันหยุดราชการ)
วันที่ ๑ - ๑๐ พฤศจิกายน ๒๕๖๖	- ผ่านเว็บไซต์ www.sso.go.th ตลอดเวลา ๒๔ ชั่วโมง
	- ณ สำนักงานประกันสังคม เวลา ๐๘.๓๐ - ๑๖.๓๐ น. (ไม่เว้นวันหยุดราชการ)
วันที่ ๒๕ ตุลาคม - ๑๐ พฤศจิกายน ๒๕๖๖	รับสมัครเลือกตั้ง ณ สำนักงานประกันสังคม เวลา ๐๘.๓๐ - ๑๖.๓๐ น. (ไม่เว้นวันหยุดราชการ)
วันที่ ๑๑ - ๑๗ พฤศจิกายน ๒๕๖๖	สำนักงานประกันสังคมตรวจสอบคุณสมบัติผู้สมัครพร้อมทั้งแจ้งผลให้ผู้สมัครทราบ
วันที่ ๑๘ - ๒๐ พฤศจิกายน ๒๕๖๖	ผู้สมัครคัดค้านความเห็นของสำนักงานประกันสังคม
วันที่ ๒๑ พฤศจิกายน ๒๕๖๖	ประกาศรายชื่อผู้มีสิทธิเลือกตั้งและที่เลือกตั้ง
วันที่ ๒๒ พฤศจิกายน - ๑๔ ธันวาคม ๒๕๖๖	การขอเพิ่มชื่อ - ถอนชื่อผู้มีสิทธิเลือกตั้ง
วันที่ ๑ ธันวาคม ๒๕๖๖	ประกาศรายชื่อผู้สมัครรับเลือกตั้ง และหมายเลขผู้สมัคร
วันที่ ๒-๖ ธันวาคม ๒๕๖๖	การขอเพิ่มชื่อผู้สมัครรับเลือกตั้ง
วันที่ ๑๘ ธันวาคม ๒๕๖๖	ประกาศเพิ่มชื่อผู้สมัครรับเลือกตั้ง
วันที่ ๒๔ ธันวาคม ๒๕๖๖	วันลงคะแนนเลือกตั้ง
วันที่ ๒๕ ธันวาคม ๒๕๖๖	วันประกาศผลการเลือกตั้งอย่างเป็นทางการ